

Lokale Entwicklungsstrategie 2023 - 2027

Umsetzungsstand 2024

Entwicklungs- und Handlungsziele

Die Lokale Entwicklungsstrategie (LES) 2023 – 2027 hat auch über LEADER 2023 – 2027 hinaus eine übergeordnete Bedeutung für das Ostallgäu. Deshalb werden neben den Projekten im Rahmen von LEADER auch die Anzahl der Projekte und Maßnahmen im Ostallgäu, die über andere Förderprogramme oder ohne Förderung umgesetzt werden und den Handlungszielen der LES dienen, zur Zielerreichung eingerechnet.

Nachhaltige Entwicklung des Ostallgäus

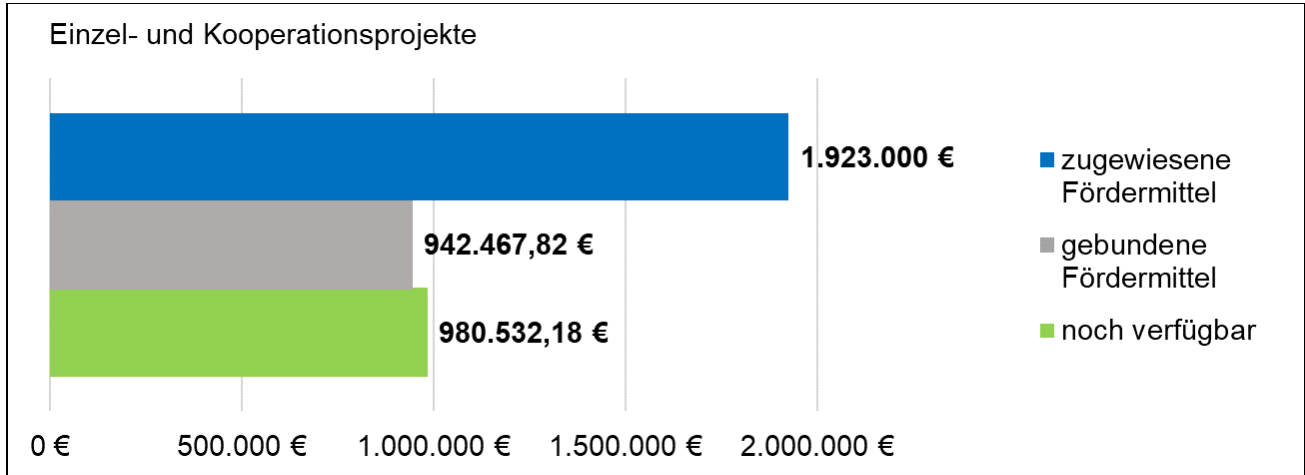
ENTWICKLUNGSZIELE	 Klima und Mobilität	 Sozialer Zusammenhalt	 Landwirtschaft, Umwelt und Natur	 Wirtschaft, Bildung und Kultur	 Tourismus
	<p>Eindämmung der Erderwärmung sowie Anpassung an deren Auswirkungen und Förderung einer nachhaltigen Mobilität</p>	<p>Inklusive Gesellschaft – Förderung und Sicherung der Lebensqualität für alle Generationen und Bedürfnisse</p>	<p>Sicherung, Schutz und nachhaltige Weiterentwicklung der wertvollen landwirtschaftlichen, naturräumlichen und ökologischen Strukturen</p>	<p>Stärkung des Wirtschafts-, Bildungs- und Kulturstandortes, um die Wettbewerbsfähigkeit zu sichern, die regionale Wertschöpfung zu erhöhen sowie die Positionierung im Allgäu und darüber hinaus zu verbessern</p>	<p>Nachhaltige Entwicklung eines wertschöpfungsstarken Qualitätstourismus zur Gestaltung des Lebens- und Freizeitraums für Einheimische, Gäste und Unternehmen</p>
HANDLUNGSZIELE	<p>Klimaschutz Umsetzung und Förderung von Maßnahmen zur Verbesserung des Klimaschutzes in allen Lebensbereichen</p> <p>Klimaanpassung Umsetzung und Förderung von Maßnahmen zur Anpassung an die Klimaänderungen in allen relevanten Bereichen</p> <p>Mobilität Förderung von nachhaltigen und innovativen Mobilitätskonzepten, -maßnahmen und -angeboten für alle</p>	<p>Inklusion Gleichberechtigte und selbstbestimmte Teilhabe aller Menschen mit und ohne Behinderung in allen Lebensbereichen sowie eine barrierefreie Gesellschaft</p> <p>Ortsentwicklung und Wohnen Förderung zur Attraktivitätssteigerung der Orte und der Wohnsituation</p> <p>Familie/Jugend Weitere Verbesserung der Rahmenbedingungen für Familien sowie Motivation der Jugend ihre Heimat mit zu gestalten</p> <p>Senioren/Demenz Durch eine wohnortnahe Versorgung und die Förderung der Selbstbestimmung und Eigenverantwortung eine hohe Lebensqualität für Senioren und ihre Angehörigen erreichen</p> <p>Ehrenamt Die von Natur aus vorhandene Bereitschaft für Andere etwas zu tun, weiter fördern</p>	<p>Wertschöpfung regionaler Produkte Stärkung und Förderung der Wertschöpfung durch (bio-)regionale Produkte</p> <p>Kulturlandschaft/Biodiversität Sicherung der vielfältigen Kulturlandschaft und der Biodiversität sowie der Biotopvernetzung</p> <p>Wissensvermittlung, Qualifizierung, Imageentwicklung In den Bereichen nachhaltiger (Bio-) Landwirtschaft, Biodiversität, Umwelt und Naturschutz sowie Forst</p>	<p>Arbeitswelt und Fachkräfte Sicherung und Schaffung neuer Arbeitsplätze – Aktivierung noch ungenutzter Potentiale als Beitrag zur Bekämpfung des Fachkräftemangels</p> <p>Bestandspflege Unterstützung der Unternehmerschaft und Sicherung eines guten Wirtschafts- und Investitionsklimas</p> <p>Standortmarketing Steigerung des Bekanntheitsgrades als prosperierender Wirtschaftsraum</p> <p>Berufsorientierung und Lebenslanges Lernen Stärken und Interessen der Schüler*innen und den Bedarf bei Unternehmen in Einklang bringen sowie sämtliche Phasen, Formen und Orte des Lernens aktivieren</p> <p>Kultur Stärkung, Weiterentwicklung und Vernetzung der innovativen Kultur/len (Musik, Baukultur, bildende und darstellende Kunst, Museen und Brauchtum) sowie Vereins- und Bürgerkultur</p>	<p>Image Weiterentwicklung und Umsetzung eines klaren und wahrnehmbaren Profils als Teil der Marke Allgäu</p> <p>Regionale Identität Stärkung der regionalen Identität, des Tourismusbewusstseins und der touristischen Zusammenarbeit</p> <p>Erlebnisse und Produkte Entwicklung geeigneter Erlebnisse und Produkte zur Umsetzung des Erlebnisraums Schlosspark und touristischen Inwertsetzung insbesondere des nördlichen Ostallgäus</p> <p>Qualitätsentwicklung Entwicklung und Sicherung höchster Angebotsqualität in touristischen Erlebnissen, Unternehmen und der touristischen Infrastruktur</p>
	Querschnittsaufgaben:			Digitalisierung, Resilienz	

Projekte im Rahmen von LEADER 2023 - 2027 (Stand April 2025)

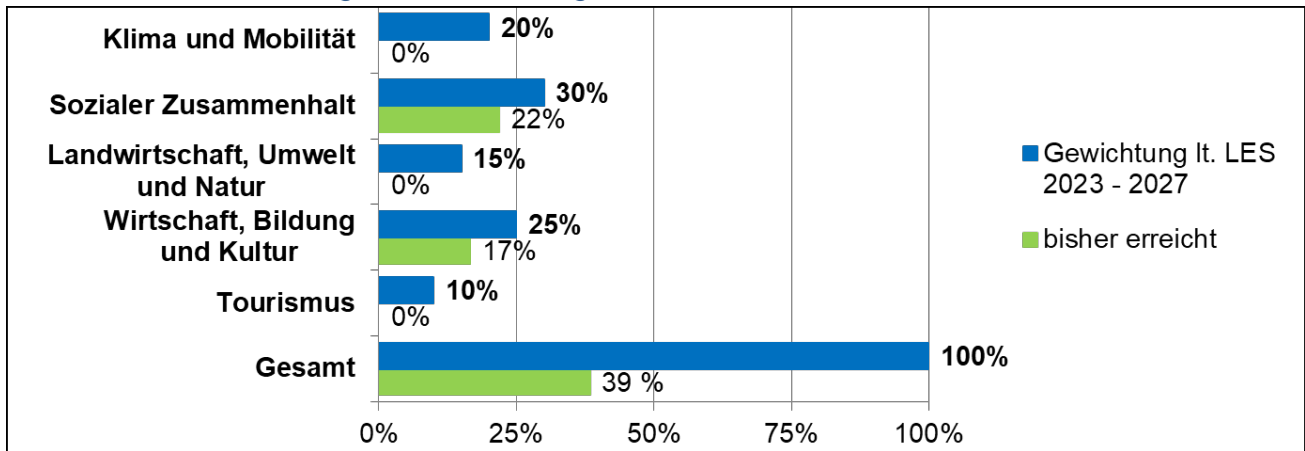
Befürwortete Projekte:

Einzelprojekt	Projektträger	Fördermittelanteil	Status
LAG-Management	Landkreis Ostallgäu	329.999,99 €	bewilligt
Unterstützung Bürgerengagement	bergaufland Ostallgäu e. V.	50.000,00 €	bewilligt
Jung und digital – Medienfachstelle für junge Menschen	Kreisjugendring Ostallgäu	136.807,12 €	bewilligt
Pumptrack-Anlage Marktoberdorf	Stadt Marktoberdorf	232.481,18 €	bewilligt
Kulturbühne Eggenthal	Gemeinde Eggenthal	126.889,08 €	bewilligt
Naturnaher Mountainbikepark mit Jumpline in Irsee	Markt Irsee	66.290,45 €	befürwortet

Fördermittel:



Prozentuale Gewichtung der Entwicklungsziele nach Fördermitteln:

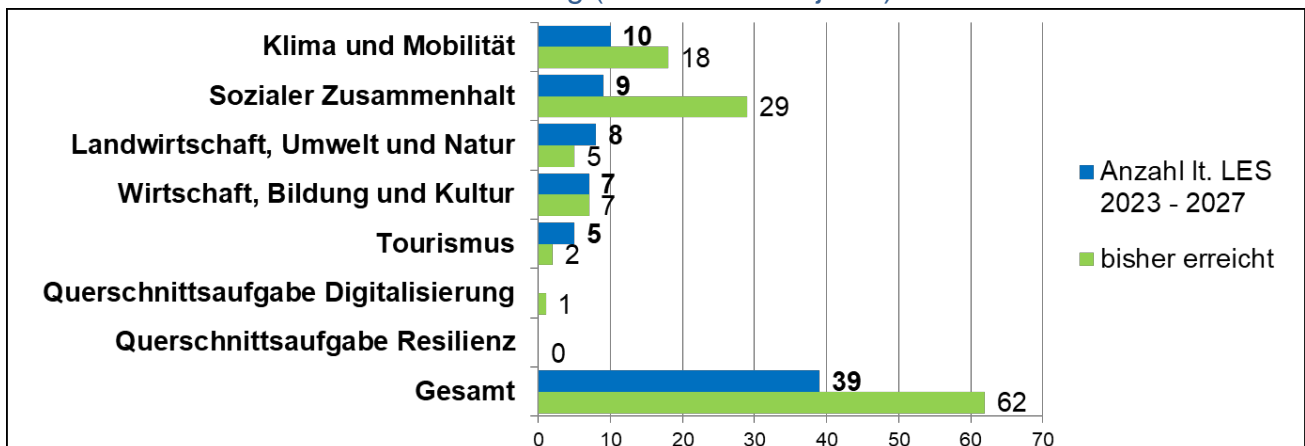


Die Projekte werden jeweils einem Entwicklungsziel zugeordnet.

Projekte – Stand Dezember 2024

Hier sind auch Projekte und Maßnahmen eingerechnet, die neben LEADER auch über andere Förderprogramme oder ohne Förderung umgesetzt werden und den Entwicklungs- und Handlungszielen der LES dienen.

Quantitativer Indikator zur Zielerreichung (Anzahl der Projekte):



Entwicklungsziel	Handlungsziel	Ziel	erreicht
Klima & Mobilität	Klimaschutz	4	8
	Klimaanpassung	3	4
	Mobilität	3	6
Sozialer Zusammenhalt	Inklusion	3	0
	Ortsentwicklung & Wohnen	2	23
	Familie/Jugend	1	2
	Senioren/Demenz	2	2
	Ehrenamt	1	2
Landwirtschaft, Umwelt & Natur	Wertschöpfung regionaler Produkte	4	3
	Kulturlandschaft/Biodiversität	2	1
	Wissensvermittlung, Qualifizierung, Imageentwicklung	2	1
Wirtschaft, Bildung & Kultur	Arbeitswelt & Fachkräfte	2	0
	Bestandspflege	1	0
	Standortmarketing	1	0
	Berufsorientierung & Lebenslanges Lernen	1	2
	Kultur	2	5
	Image	1	0
Tourismus	Regionale Identität	1	0
	Erlebnisse & Produkte	2	0
	Qualitätsentwicklung	1	2
Querschnittsaufgabe		Ziel	Erreicht
Digitalisierung		0	1
Resilienz		0	0

Lokale Entwicklungsstrategie (LES) 2023 - 2027

Monitoring

Entwicklungsziel	Handlungsziel	Projekttitle		Projektträger	Förderprogramm	Fördermittel im Rahmen von LEADER 2023 - 2027			
		Einzelprojekte	Kooperationsprojekte						
Klima und Mobilität	LAG-Management			Landkreis Ostallgäu	LEADER	329.999,99 €			
	Klimaschutz		Klimaneutral leben	eza! Energie- und Umweltzentrum Allgäu					
				Sanierungskampagne Allgäu	eza! Energie- und Umweltzentrum Allgäu				
			Solarrechner		Landkreis Ostallgäu				
				Interkommunaler Energienutzungsplan	Begegnungsland Lech-Wertach e. V./ILE "Zwischen Lech und Wertach"	Freistaat Bayern			
				Klimafeste und wassersensible Landschaften	Auerbergland e. V.	Integrierte Ländliche Entwicklung (ILE)			
			Energiennutzungsplan Freiflächen-Photovoltaik		Landkreis Ostallgäu				
	Klimaanpassung		Bürgerenergiegesellschaft Ostallgäu		Landkreis Ostallgäu				
			Planungshilfe Freiflächen-PV		Landkreis Ostallgäu	Freistaat Bayern			
			Alpspitz-Splash		Alpspitzbahn Nesselwang				
				Schwammregion	Auerbergland e. V.	ALE Schwaben			
			Gefährdungsanalyse touristische Infrastruktur/Extremwetter		Landkreis Ostallgäu				
				Schwammregion	ILE "Zwischen Lech und Wertach" (zzgl. u. a. Stadt Buchloe, Gemeinde Jengen, Gemeinde Oberostendorf, Gemeinde Westendorf, Markt Kaltental, Gemeinde Stöttwang, Gemeinde Bidingen)	Amt für ländliche Entwicklung (ALE) Schwaben			
	Mobilität		Mobilitätsmanagement		Landkreis Ostallgäu				
				Münchner Bergbus	Landeshauptstadt München	Allgemeine ÖPNV-Zuweisung über Bayerisches Staatsministerium für Wohnen, Bau und Verkehr			
				Flexibus On-Demand	Landkreis Ostallgäu	Förderung von bedarfsorientierten Bedienformen des ÖPNV im ländlichen Raum über Bayerisches Staatsministerium für Wohnen, Bau und Verkehr			
				Betriebskonzept für kurzlaufende und grenzüberschreitende Schienengütertransporte im Alpenraum	Logistik-Kompetenz-Zentrum Prien GmbH	INTERREG Österreich - Bayern			
				Kurzzeitparkplatz Bahnhof Buchloe	Stadt Buchloe	Wachstum und nachhaltige Erneuerung			
			Mitfahrplattform "fahrmob"		ILE „Zwischen Lech und Wertach“				
	Sozialer Zusammenhalt	Inklusion							
		Ortsentwicklung und Wohnen		Regionalbudget		ILE „Zwischen Lech und Wertach“	FinR-LE		
					Regionalbudget		ILE Auerbergland e. V.	FinR-LE	
					Mehrgenerationenspielplatz	Gemeinde Schwangau	Städtebauförderung		
				Bau Dorfgemeinschaftshaus mit Ärztehaus in Pforzen	Gemeinde Pforzen	Amt für ländliche Entwicklung (ALE) Schwaben			
				Weiterentwicklung Gebäude	Gemeinde Obergünzburg	Städtebauförderung			
				Quartiersmanagement	Gemeinden: Blessenhofen, Bidingen, Aitrang, Ruderatshofen, Buchloe, Irsee, Pfronten, Waal, Schwangau	SELA, Bayerisches Staatsministerium für Familie, Arbeit und Soziales			
				Dorferneuerung (Erlebbarer Gennach)	Gemeinde Westendorf	Ländliche Entwicklung - DorfR			
				Dorferneuerung (Neugestaltung des Kirchumfelds in Günzach)	Gemeinde Günzach	Ländliche Entwicklung - DorfR			
				Dorferneuerung	Gemeinde Pfronten	Ländliche Entwicklung - DorfR			
				Dorferneuerung (Ausbau Erschließungswege zu landwirtschaftlichen Betriebsstellen/Einzelhöfen)	Gemeinde Hopferau	Ländliche Entwicklung - DorfR			
				Dorferneuerung (Innenentwicklungskonzept und Vitalitätscheck in Bertoldshofen)	Stadt Marktberdorf	Ländliche Entwicklung - DorfR			
				Dorferneuerung (Gemeindeentwicklungskonzept in Waal)	Markt Waal	Ländliche Entwicklung - DorfR			
				Dorferneuerung (Vitalitätscheck in den Ortsteilen Honsolgen, Hausen, Lindenbergr, Koppenhof, Schättenau u. Sinkelmühle)	Stadt Buchloe	Ländliche Entwicklung - DorfR			
				Dorferneuerung (Vorplanung Dorfgemeinschaftshaus Eggenthal)	Gemeinde Eggenthal	Ländliche Entwicklung - DorfR			
				Dorferneuerung (Gemeindeentwicklungskonzept und Vitalitätscheck in Halblech)	Gemeinde Halblech	Ländliche Entwicklung - DorfR			

Entwicklungsziel	Handlungsziel	Projekttitel		Projektträger	Förderprogramm	Fördermittel im Rahmen von LEADER 2023 - 2027	
		Einzelprojekte	Kooperationsprojekte				
		Dorferneuerung (Sicherung der Nahversorgung im ländl. Raum, V-mini in Irsee)		Markt Irsee	Ländliche Entwicklung - DorfR		
		Dorferneuerung (Innenentwicklungskonzept in Rieden-Zellerberg)		Gemeinde Rieden	Ländliche Entwicklung - DorfR		
		Dorferneuerung (Ortsmitte Unterthingau mit Schlossstadel u. Platzgestaltung)		Markt Unterthingau	Ländliche Entwicklung - DorfR		
		Dorferneuerung (Inneneinrichtung Dorfladen u. Außenanlagen in Wald)		Gemeinde Wald	Ländliche Entwicklung - DorfR		
		Dorferneuerung (Landerwerb zur Moorrenaturierung in Rehbichel)		Gemeinde Eisenberg	Ländliche Entwicklung - DorfR		
		Dorferneuerung Integriertes Ländliches Entwicklungskonzept		Gemeinde Lamerdingen	Ländliche Entwicklung - DorfR		
		Dorferneuerung		ILE "Zwischen Lech und Wertach"			
	Familie/Jugend	Naturnaher Mountainbikepark mit Jumphline in Irsee		Markt Irsee	LEADER	66.290,45 €	
		Pumptrack-Anlage Marktobberdorf		Stadt Marktobberdorf	LEADER	232.481,18 €	
	Senioren/Demenz	GESTALT-Präventionsprogramm Demenz		Bayerisches Rotes Kreuz - Kreisverband Ostallgäu	BZgA im Auftrag des GKV-Spitzenverbandes		
			Ausbildungsverbund Pflege Ostallgäu-Kaufbeuren	Landkreis Ostallgäu	Ausbildungsverbünde des Freistaats Bayern		
	Ehrenamt	Unterstützung Bürgerengagement VHS-Kurse für Vereine		bergaufland Ostallgäu e. V.	LEADER	50.000,00 €	
			Landkreis Ostallgäu				
Landwirtschaft, Umwelt und Natur	Wertschöpfung regionaler Produkte	Kleinprojekte Staatlich anerkannte Öko-Modellregion Ostallgäu		Landkreis Ostallgäu	BioRegio 2030		
		Mahlzeit		Landkreis Ostallgäu	Robert Bosch Stiftung - Projekt "Zukunft aufgetischt!"		
			Digitale Karte regionaler Akteure	Landkreis Ostallgäu	Nahversorgungsrichtlinie (FüAK)		
	Kulturlandschaft/ Biodiversität	Wiedervernässung der bayerischen Moore		Bayerisches Staatsministerium für Umwelt und Verbraucherschutz	EFRE		
	Wissensvermittlung, Qualifizierung, Imageentwicklung	Dein Freiraum. Mein Lebensraum		Landkreis Ostallgäu	Landschaftspflege- und Naturpark - Richtlinien (LNPR)		
Wirtschaft, Bildung und Kultur	Arbeitswelt und Fachkräfte						
		Bestandspflege					
		Standortmarketing					
	Berufsorientierung und Lebenslanges Lernen		jung und digital - Medienfachstelle für junge Menschen		Bayerischer Jugendring	LEADER	136.807,12 €
			Klima-, Inklusions- und Demokratiekiste		Kreisjugendring Ostallgäu	Fachprogramm Demografie und Partizipation des Bayerischen Jugendrings	
	Kultur		Fachvorträge im Rahmen der Burgentage 2023		Gemeinde Eisenberg	INTERREG Österreich - Bayern	
			Burgen im Bauernkrieg		Gemeinde Eisenberg	INTERREG Österreich - Bayern	
		Historische Musik entlang der via claudia augusta		Füssener Festtage Alter Musik e. V.	INTERREG Österreich - Bayern		
		Füssener Fesstage Alter Musik 2025		Füssener Festtage Alter Musik e. V.	INTERREG Österreich - Bayern		
	Kulturbühne Eggenenthal		Gemeinde Eggenenthal	LEADER	126.889,08 €		
Tourismus	Image						
	Regionale Identität						
	Erlebnisse und Produkte						
		Qualitätsentwicklung		Entwicklungssachse Kneipp²	Verein Lechweg	INTERREG Österreich - Bayern	
		Vorstudie Ringbus Ammergebirge	Ammergauer Alpen GmbH	INTERREG Österreich - Bayern			
Querschnittsaufgabe Digitalisierung		Gemeinsame touristische Contentdatenbank		Tourismusverband Ostallgäu e. V.			
Querschnittsaufgabe Resilienz							
						942.467,82 €	

Prozessmanagement

- 1 Mitgliederversammlungen mit 10jährigem Jubiläum am 08.05.2024
- 3 Sitzung des Entscheidungsgremiums am 21.03., 08.07. & 28.11.2024
- 4 Vorstandssitzung bzw. Treffen des Vorstands am 05.03., 17.04., 20.06. & 12.11.2024
- 35 Netzwerktreffen (u. a. Netzwerk Regionalentwicklung und -vermarktung Allgäu)
- 14 Sitzungen/Veranstaltungen/Treffen zur Beratung und Begleitung von (potentiellen) Projektträgern
- laufend Besprechungen und Beratungen zu Einzelprojekten (persönlich, telefonisch, schriftlich)

Weitere Ereignisse und Aktivitäten

11. Mitgliederversammlung mit 10jährigem Jubiläum am 08.05.2025:



2. Sitzung des Entscheidungsgremiums am 21.03.2024 - Verabschiedung Dr. Alois Kling:



Öffentlichkeitsarbeit

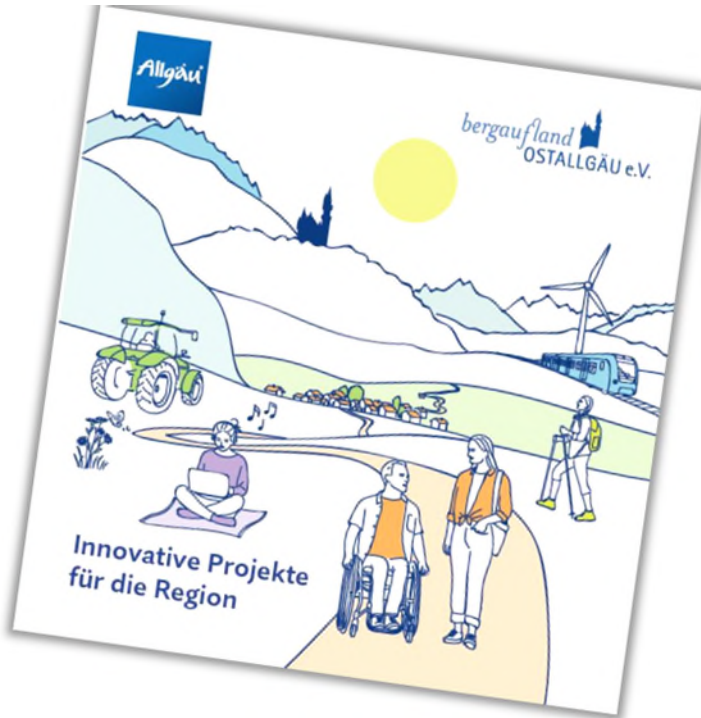
Pressemeldungen:

- 18 eigene Veröffentlichungen
- 227 veröffentlichte Pressemeldungen (Presseartikel, etc.)

Internetseite (www.bergaufland-ostallgaeu.de):

- 2.422 Besuche
- Laufende Aktualisierung und Anpassung

Flyer & Roll-up:



Postkarte:



Ereignisse und Aktivitäten (innerhalb von LEADER)

Projekt „Stärkung regionaler Identität & Tourismusakzeptanz im Erlebnisraum Schlosspark:



Alle WIR-Filme unter <https://youtube.com/@schlosspark/videos>

Ergebnisse und Aktivitäten (außerhalb von LEADER)

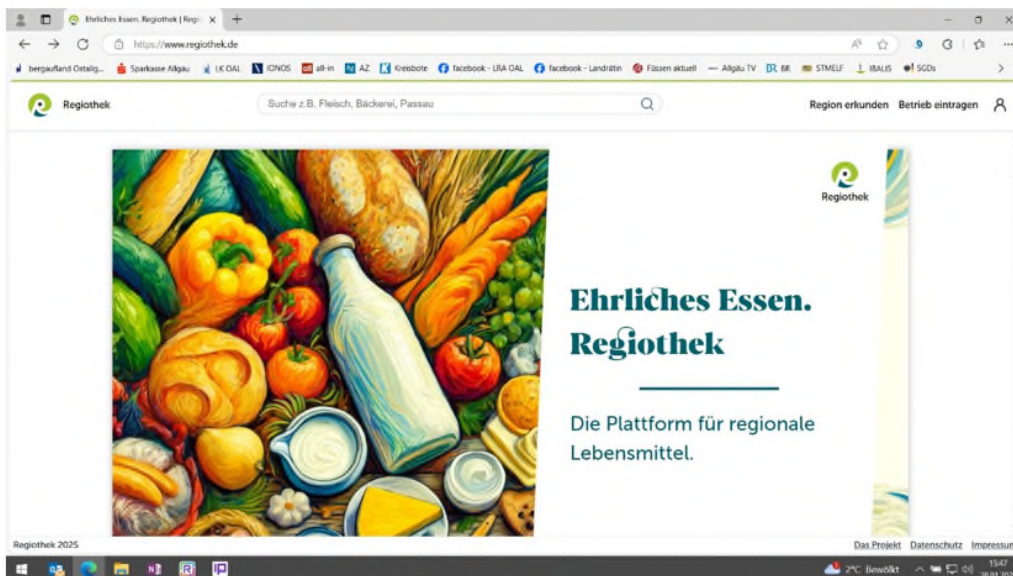
Regionale Produkte – Vernetzungsveranstaltung Land.Gast.Wirt am 19.03.2024:



Regionale Produkte – Allgäuer Genussstage vom 23.09 bis 06.10.2024:



Regionale Produkte – Digitale Karte regionaler Akteure:



Tourismusforum am 05.11.2024 in Wald:



Netzwerk Burgenregion Allgäu – Außerfern: Burgenkonferenz am 13.11.2024 in Immenstadt:



www.burgenregion.de

bergaufland Ostallgäu e. V. · Schwabenstraße 11 · 87616 Marktoberdorf · Registergericht: Amtsgericht Kempten VR 200855 · Vorstand: 1. Vorsitzende Landrätin Maria Rita Zinnecker, 2. Vorsitzender Robert Frei · www.bergaufland-ostallgaeu.de · Sparkasse Allgäu · IBAN: DE07 7335 0000 0515 1243 78 · BIC: BYLA DE M1 ALG · Gläubiger-Identifikationsnummer: DE13ZZ00001446393



Kofinanziert von der Europäischen Union



Gefördert durch

Bayerisches Staatsministerium für Ernährung, Landwirtschaft, Forsten und Tourismus

Ein im Rahmen des GAP-Strategieplans Deutschland 2023 – 2027 gefördertes Projekt im Freistaat Bayern